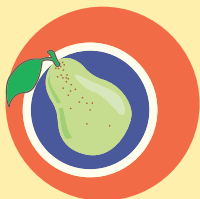
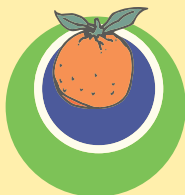




Dewis Gwerthu Iach

Canllawiau ar werthu mewn ysgolion



Cynulleidfa:

Swyddogion ysgolion iach; dietegyddion, arlwywyr ysgolion; penaethiaid, athrawon a llywodraethwyr ysgolion uwchradd yng Nghymru.

Golwg Gyffredinol:

Mae'r ddogfen hon yn cynnig cyngor ynglŷn â defnyddio peiriannau gwerthu sy'n cadw bwyd a diod yn oer mewn ysgolion fel rhan o agwedd ysgol-gyfan at fwyd a maethiad.

Camau y mae'n ofynnol eu cymryd:

Darllen y canllawiau a gynigir.

Ymholiadau:

Dylid cyfeirio ymholiadau ynglŷn â'r ddogfen hon at Mrs Sue Bowker Ffôn 029 2082 6105 Ffacs 029 2082 5971, neu yn ysgrifenedig i'r cyfeiriad isod.

Diolchiadau:

Paratowyd yr adroddiad hwn gan Joe Harvey (Cyfarwyddwr yr Ymddiriedolaeth Addysg Iechyd). Mae'r awdur yn cydnabod cyfraniad sylweddol Lynne Perry, Prif Swyddog Iechyd y Cyhoedd Tîm Iechyd y Cyhoedd Sir Benfro.

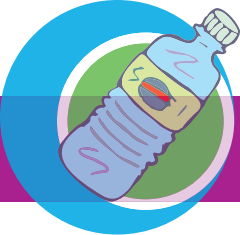
Copiau ychwanegol:

I'w cael ar wefan y Cynulliad www.eysgoliach.org.uk

Is-adran Hybu Iechyd
Llywodraeth Cynulliad Cymru
Parc Cathays
Caerdydd
CF10 3NQ



Cyflwyniad	2
Manteision gwerthu iach	2
Cynllunio a chynnwys yr ysgol gyfan	3
Siart llif ar gyfer y broses	4
Ffactorau allweddol ar gyfer llwyddiant	5
Dichonoldeb	5
Y cyfuniad o gynnyrch a'u prisiau	5
Dewis peiriant	6
Lleoliad y peiriant	7
Mynediad at beiriannau gwerthu	7
Rheoli a gweinyddu'r peiriant	8
Sbwriel	8
Marchnata a hyrwyddo	9
Monitro, gwerthuso ac adolygu	9
Canolfannau hamdden sy'n gysylltiedig â safleoedd ysgolion	9
Pryderon cyffredin	10
Hyfywedd masnachol	10
Staffio	10
Cynnyrch	10
Sbwriel	11
Atodiad 1 – Rhestr o fwydydd a diodydd sy'n cael eu hawgrymu	12
Atodiad 2 – Y prif sefydliadau	14
Atodiad 3 – Taflenni casglu data	15
Atodiad 4 – Cyfanswm wythnosol	16



Cyflwyniad

Nod y canllawiau hyn yw helpu ysgolion i sefydlu gwerthu bwyd a diod iach fel elfen ddeniadol, ddefnyddiol a hyfyw o safbwynt ariannol o wasanaeth bwyd yr ysgol gyfan. Maent yn seiliedig ar astudiaethau diweddar a wnaethpwyd mewn ysgolion yng Nghymru gan Lywodraeth Cynulliad Cymru a'r Asiantaeth Safonau Bwyd ac a reolwyd gan yr Ymddiriedolaeth Addysg Iechyd.

Mae'r canllawiau hyn yn ymwneud â gwerthu bwyd a diod sy'n cael eu cadw'n oer, mewn sefyllfaoedd sy'n cael eu rheoli gan yr ysgol dan ofal arlwywyr yr ysgol, yn hytrach na'r defnydd o beiriannu gwerthu masnachol. Os yw ysgolion yn defnyddio peiriannau gwerthu masnachol, yna mae'n syniad da defnyddio peiriannau nad ydynt yn perthyn i frand penodol a chyfyngu ar y dewisiadau gwael sydd ar gael, er enghraifft, drwy ofyn i werthwyr diod masnachol ddarparu cynnyrch sy'n cynnwys dŵr a sudd ffrwythau yn unig mewn peiriannau heb frand penodol arnynt.

Dylid ystyried gwerthu, nid fel mater ar ei ben ei hun, ond yn hytrach fel rhan o'r gwaith o gynllunio ar gyfer gwasanaeth bwyd yr ysgol gyfan. Dylai'r gwasanaeth hwn adlewyrchu amcanion polisi bwyd a maetheg yr ysgol. Dylai iechyd a lles disgyblion fod yn ganolog i bolisi'r ysgol.

Manteision gwerthu iach

- Cynnig gwasanaeth amgen pan fo'r gwasanaeth arlwyyo dan bwysau yn ystod amser chwarae ac amser cinio.
- Cyflenwi gwasanaeth pan nad oes gwasanaeth arlwyyo ar gael – amser brecwast ac ar ôl ysgol (i ddisgyblion ac oedolion).
- Lleddfu problemau ciwiau ar adegau prysur yn ystod y diwrnod.





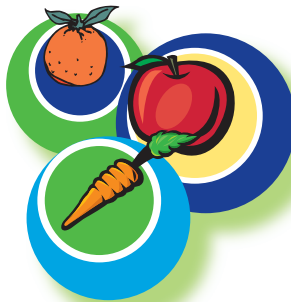
- Cynnig cyfle 'bachu a mynd' i ddisgyblion a staff prysur.
- Cynnig cydbwysedd ac amrywiaeth iachach na dulliau gwerthu traddodiadol.

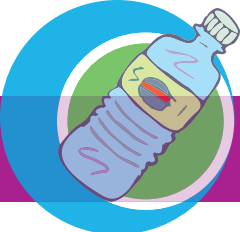
Cynllunio a chynnwys yr ysgol gyfan

Sefydlu grŵp sy'n cynnwys:

- Aelod o'r uwch dîm rheoli.
- Cynrychiolwyr y disgyblion ar gyngor yr ysgol.
- Goruchwyliwr/wraig cogyddion yr ysgol.
- Cynrychiolydd y staff dysgu o faes priodol yn y cwricwlwm.
- Rhiant a/neu lywodraethwr.
- Rheolwr arlwyo rhanbarthol.
- Rheolwyr y ganolfan hamdden, os oes canolfan hamdden ar safle'r ysgol.

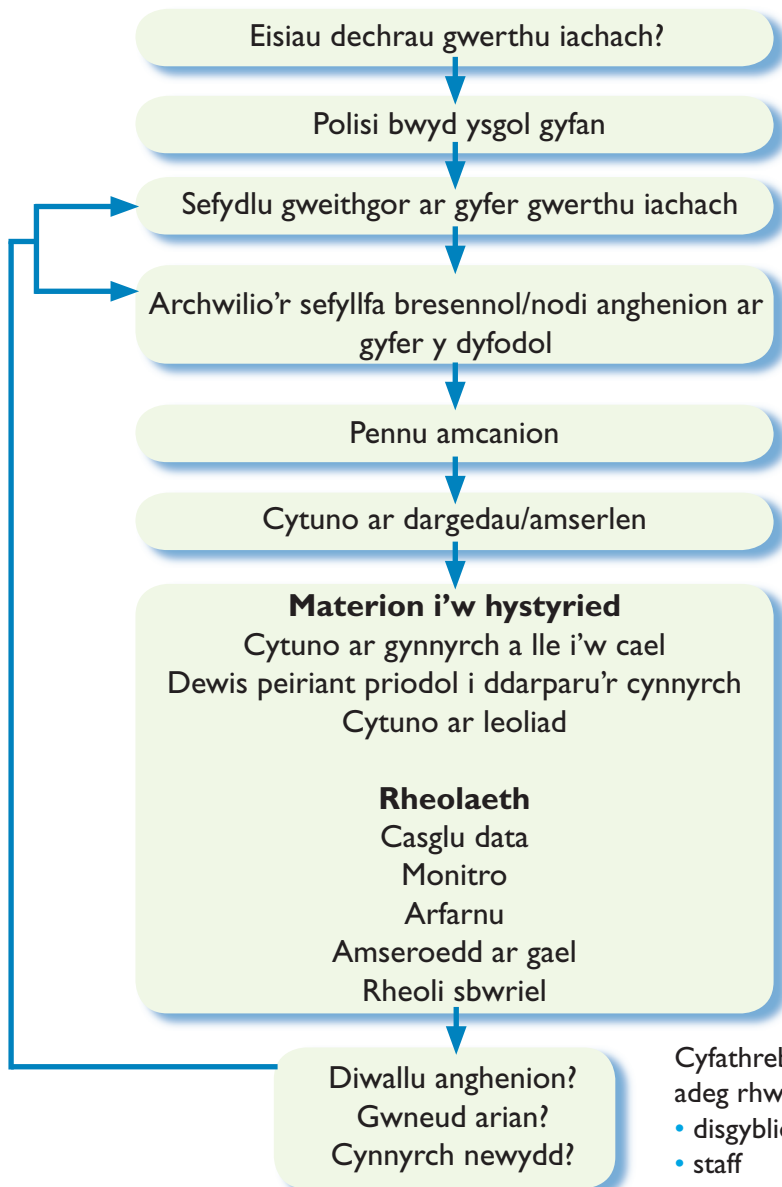
Byddai'n ddefnyddiol cysylltu â Chyd-drefnydd lleol Ysgolion Iach a deietegydd cymunedol neu eu cynnwys yn y grŵp.





Siart llif ar gyfer y broses

Canllawiau sydyn ar gyfer sefydlu trefniadau gwerthu iachach



- Cyfathrebu da drwy'r adeg rhwng
- disgyblion
 - staff
 - contractwyr arlwyio
 - rhieni



Ffactorau allweddol ar gyfer llwyddiant



Cofiwch fod angen trafod a chynllunio gwerthu fel rhan o agwedd ysgol-gyfan sy'n gyson â pholisi bwyd a maetheg yr ysgol.

Cynghorir ysgolion i edrych yn fanwl ar eu gwasanaeth bwyd er mwyn penderfynu pa fath a faint o werthu fyddai'n gwella ansawdd cyffredinol a hygyrchedd gwasanaeth arlwyo'r ysgol.

Anogwch gynrychiolwyr y disgyblion i drafod pob mater perthnasol mewn cynghorau ysgol a dosbarth.

Datblygwyd y ffactorau allweddol hyn ar gyfer llwyddiant o'r prosiect pilot lle roedd arlwywyr yr ysgol yn gyfrifol am y peiriannau gwerthu. Bydd yr egwyddorion cyffredinol yn berthnasol hyd yn oed os yw'r contract ar gyfer rheoli'r peiriannau gwerthu dan ofal rhywun arall ar wahân i arlwywyr yr ysgol.

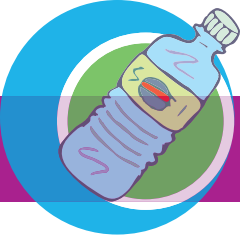
Dichonoldeb

Gall gwerthu iach gynnig manteision gwych i arlwywyr a disgyblion fel ei gilydd ond mae angen cynllunio gofalus a gwaith rheoli da. Mae cynllunio'n bwysig iawn wrth werthu bwyd neu ddiodydd ffres sydd ag oes gymharol fer ar y silff.

Y cyfuniad o gynnyrch a'u prisiau

Ni ddylai fod yn anodd ichi ddod o hyd i gynnyrch oherwydd mae'r rhan fwyaf yn cael eu gwerthu dros y cownter mewn ysgolion. Lle bo angen cynnyrch newydd gellir eu cael fel arfer drwy gyflenwyr arferol contractwyr arlwyo'r ysgol.





Fodd bynnag, mae'r rheolau cyffredinol isod yn berthnasol:

- Trafodwch a chynlluniwch y cyfuniad o gynnyrch â'r disgyblion a'r staff arlwy, er mwyn sicrhau bod y cyfuniad o gynnyrch yn bodloni gofynion bwyta'n iach a chwaeth y cwsmeriaid – (gweler Atodiad 1 am ganllawiau).
- Ceisiwch gynnwys y disgyblion yn y gwaith ymchwil a'r dasg o ddod â chynnyrch addas at ei gilydd.
- Ceisiwch gynnig cyfleoedd i gyflenwyr/cynhyrchwyr lleol gyflenwi eu cynnyrch.
- Gwnewch yn siŵr bod prisiau'r gwahanol fathau o gynnyrch a gynigir yn rhesymol.

Dewis peiriant

- Gwnewch yn siŵr bod y peiriant a'r cynnyrch yn gweddu i'w gilydd.
- Mae'r galw am fwydydd ffres yn cynyddu ac, o ganlyniad, mae peiriannau mwy soffistigedig yn dod i gymryd lle'r peiriant 'carwsél' arferol. Yn ychwanegol at hyn, mae mwy o ffrwythau a llysiau ffres yn cael eu paratoi ymlaen llaw â'r farchnad hon mewn golwg.
- Yn gyffredinol, mae peiriannau'n cael eu cynllunio â math o gynnyrch mewn golwg. Mae llawer iawn o gynnyrch llaeth a sudd ffrwythau'n dod mewn pecynnau Tetra a Prisma a hyd yn ddiweddar yr oedd yn anodd gwerthu'r cynnyrch hyn mor effeithiol â chaniau a photeli. Erbyn hyn mae peiriannau newydd ar y farchnad sydd wedi eu cynllunio'n benodol ar gyfer hyn.

Edrychwch yn rheolaidd ar wefannau sefydliadau fel y Gymdeithas Gwerthu Awtomatig, yr Ymddiriedolaeth Addysg Iechyd a'r Asiantaeth Safonau Bwyd – (gweler Atodiad 2).





Lleoliad y peiriant

Byddai'r ystafell fwyta neu rywle agos ati yn lleoliad da fel bod modd llenwi/cynnal a chadw/goruchwylio'r peiriant cyn rhwydded ag sy'n bosib. Byddai hyn hefyd yn sicrhau bod y gwasanaeth ar gael o hyd. Efallai y byddai mwy o ddefnydd yn cael ei wneud o beiriannau yn rhywle arall ar wahân i'r ystafell fwyta, ond byddai mwy o waith cynnal a chadw arnynt.

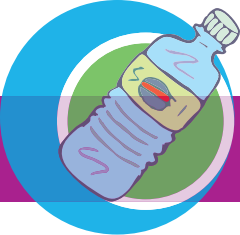
Gofynnwch y cwestiynau hyn:

- Ym mhle y gellid gosod y peiriant er mwyn cynnig gwasanaeth cyflym i ddisgyblion a chyfle i osgoi ciwiau?
- Ym mhle y gellid gosod y peiriant er mwyn cynnig gwasanaeth os yw/pan fo'r ystafell fwyta wedi cau neu ddim yn gweini bwyd?
- A fydd modd defnyddio'r peiriant gyda'r nos neu yn ystod y penwythnos?
- Ym mhle y gellid ei osod er mwyn i'r arlwywr allu ei lenwi a'i gynnal yn y modd cyflymaf a hwylusaf bob dydd?
- A fydd ei leoliad yn helpu i wella goruchwyliaeth a lleihau fandaliaeth?

Mynediad at beiriannau gwerthu

- Ystyriwch gyda'r grŵp cynllunio sut y gellid sicrhau bod cynifer o bobl ag sy'n bosib yn gallu defnyddio'r peiriant gwerthu heb amharu ar drefniadau a gweinyddiaeth arferol yr ysgol – gweler 'Manteision gwerthu iach' uchod.
- Os yw hi'n anodd iawn mynd at beiriant gwneir llai o ddefnydd ohono a bydd hyn yn effeithio ar ddefnyddioldeb y peiriant ac ar ei hyfywedd masnachol.





Rheoli a gweinyddu'r peiriant

- Enwebwch a hyfforddych aelodau allweddol o'r staff i fod yn gyfrifol am ddyletswyddau sy'n ymwneud yn benodol â pheiriannau gwerthu.
- Anogwch staff arlwyo i weld gwerthu fel rhan o'u gwasanaeth cyffredinol ac i gydnabod bod gwerthu iach yn arwain at fanteision sylweddol.
- Gwnewch yn siŵr bod y cyflenwad trydan yn ddiogel, yn gadarn ac allan o gyrraedd disgyblion.
- Sefydlwch gontract cynnal a chadw cynhwysfawr ar gyfer y peiriant/peiriannau.
- Gwnewch yn siŵr bod defnyddwyr y peiriannau'n deall problemau cyffredin neu broblemau sy'n gallu digwydd a bod sylw'n cael ei roi i'r problemau hyn rhag colli ffydd y defnyddwyr.
- Mae angen rheoli'r peiriant yn gyson ac yn effeithlon er mwyn cadw ffigurau gwastraff yn isel.

Sbwriel

- Darparwch finiau sbwriel mawr, diogel a deniadol ar gyfer pob peiriant gwerthu.
- Anogwch y disgyblion i ymddwyn yn briodol drwy bolisi presennol yr ysgol ac addysg bersonol a chymdeithasol yn y cwricwlwm.
- Ceisiwch gynnwys disgyblion mewn trafodaethau ynglŷn â rheoli sbwriel ar gampws yr ysgol.





Marchnata a hyrwyddo

Trafodwch a chytunwch ar strategaeth marchnata a hyrwyddo er mwyn poblogeiddio'r cynllun a gwnewch yn siŵr bod y disgyblion yn rhan o'r broses hon.

- Gellir hyrwyddo'r cynllun yn y gwasanaeth boreol.
- Gellir marchnata'r cynllun drwy bosteri a chylchlythyrau.
- Trafodwch y mater mewn cynghorau dosbarth a gwersi tiwtorial.
- Gellid ei gynnwys fel eitem mewn cylchlythyr i'r rhieni a'r llywodraethwyr.

Monitro, gwerthuso ac adolygu

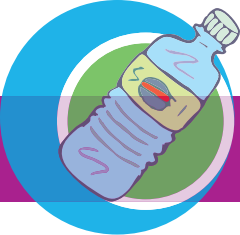
Mae casglu data dibynadwy yn rheolaidd yn hanfodol er mwyn rheoli'r dewis ynghyd â phroffidioldeb peiriannau.

- Enwebwch a hyfforddwch aelodau penodol o'r staff i gasglu a chydosod data er mwyn monitro'r defnydd a wneir o'r peiriant a'i lwyddiant masnachol.
- Ystyriwch ddefnyddio neu addasu'r ffurflenni – yn Atodiadau 3 a 4.
- Cynhwyswch adolygu peiriannau a chynnyrch yng nghyfarfodydd cynghorau'r ysgol a chynghorau dosbarth.

Canolfannau hamdden sy'n gysylltiedig â safleoedd ysgolion

Mae'n bwysig iawn bod ysgolion sydd â chanolfannau hamdden ar y safle yn gweithio mewn cysylltiad agos â rheolwyr y ganolfan er mwyn sicrhau agweddau cyffredin tuag at werthu a darparu polisi 'campws cyfan'. Gwnewch yn siŵr bod rheolwyr y ganolfan yn cael eu cynnwys fel aelodau o'r gweithgor.





Pryderon cyffredin

Hyfywedd masnachol

Dangosodd ymchwil y bydd disgyblion yn defnyddio peiriannau gwerthu iach ac y gellir sicrhau elw da os yw'r cynnyrch a'r peiriant yn gweddu i'w gilydd, os yw'r cynllun yn cael ei reoli'n effeithlon ac os yw'r peiriant wedi ei leoli mewn man addas.

Nid oes amheuaeth bod llai o wastraffu yn debygol wrth werthu diodydd, ac mae angen integreiddio gwerthu bwyd i'r ddarpariaeth arlwygo gyffredinol ar gyfer yr ysgol.

Staffio

Gall denu a chadw staff ym maes arlwygo ysgolion fod yn waith anodd ond dylid ystyried gwerthu fel rhan o'r gwasanaeth bwyd cyflawn a'i staffio yn unol â hynny. Bydd gwerthu sy'n cael ei reoli'n dda yn cynhyrchu digon o arian i dalu'r holl gostau ychwanegol sy'n gysylltiedig â chyflogau staff ac yn dangos elw.

Cynnyrch

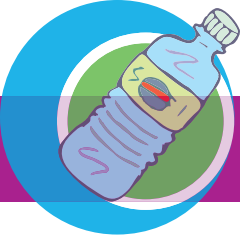
Mae'n gymharol hawdd dod o hyd i gynnyrch gan fod y rhan fwyaf yn cael eu gwerthu'n barod dros y cownter a gellir paratoi llawer o'r bwyd yn ffres ar y safle. Gellir dod o hyd i eitemau ychwanegol drwy gyflenwyr presennol yr arlwywyr neu drwy fusnesau lleol.





Sbwriel

Mae sbwriel bob amser yn bryder mawr i benaethiaid nad ydynt yn hoffi gweld safle blêr. Dylid gosod biniau sbwriel ger pob peiriant a dylai'r ysgol roi sylw i fater sbwriel yn ei gyfanrwydd drwy bolisi'r ysgol ac Addysg Bersonol a Chymdeithasol (ABCh).



Atodiad I

Rhestr o fwydydd iach sy'n cael eu hawgrymu – i'w defnyddio mewn peiriannau gwerthu sy'n cadw bwyd a diod yn oer.

Defnyddiwch y rhestr hon fel man cychwyn ar gyfer trafodaeth â'r gweithgor yn yr ysgol.

- Ffrwythau ffres, salad ffrwythau parod
- Rholiau wedi eu llenwi
- Brechdanau
- Baguettes
- Parseli ('wraps')
- Ffyn bara a ffyn llysiau crudités
- Cracer a chaws
- Salad
- Dysglau pasta
- logwrt
- Fromage frais
- Llaeth hanner-sgim a llaeth gwahanol flas
- Sudd ffrwythau pur neu 'smoothies'
- Dŵr plaen, llonydd neu â swigod

Nid yw'r rhestr hon yn holl gynhwysfawr, ond mae'n cynnig fframwaith er mwyn ymgynghori â disgyblion/staff/arlwywyr. Mae'r diodydd a awgrymir yn caniatáu i'r peiriant bwyd fod yn siop un stop i'r disgyblion. Gellir defnyddio gwahanol fathau o fara er mwyn cynnig amrywiaeth.

Mae'r Asiantaeth Safonau Bwyd ar hyn o bryd yn ystyried rhestru'r maethyddion sydd mewn bwyd. Mae'r prosiect wedi datblygu rhaglen ar gyfer plant rhwng 11 a 15 oed sy'n seiliedig ar y cydbwysedd rhwng maethyddion micro a macro dethol mewn bwydydd unigol, ac sy'n





ystyried cyfraniad cadarnhaol bwydydd fel caws a ffrwythau sych i ddeiet, yn ogystal â'r braster, yr halen a'r siwgr sydd ynddynt. Gallai'r ymchwil i restru maethyddion helpu i nodi dewisiadau iachach i'w defnyddio mewn peiriannau gwerthu mewn ysgolion.

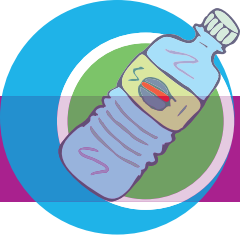
Gweler gwefan yr Asiantaeth Safonau Bwyd, sydd â'i chyfeiriad yn Atodiad 2, am ragor o wybodaeth.

Rhestr o ddiodydd iach sy'n cael eu hawgrymu – i'w defnyddio mewn peiriannau gwerthu priodol sy'n cadw diodydd yn oer.

- Llaeth ffres hanner-sgim
- Llaeth ffres gwahanol flas â 5 y cant neu lai o siwgr
- Sudd ffrwythau pur
- 'Smoothies' ffrwythau
- Dŵr plaen, llonydd neu fyw

Gwnewch yn siŵr bod y peiriannau a'r cynnyrch sydd i'w gwerthu yn gweddu i'w gilydd a'u bod yn cynnig y cyfuniad gorau o ran maint, dibynadwyedd a chost – gweler gwefannau'r Gymdeithas Gwerthu Awtomatig a'r Ymddiriedolaeth Addysg Iechyd yn Atodiad 2 am ragor o wybodaeth.





Atodiad 2

Y prif sefydliadau

Asiantaeth Safonau Bwyd

www.food.gov.uk
Swyddfa Cymru
11eg Llawr
Southgate House
Wood St
Caerdydd
CF10 1EW
Ffôn (Cymru): 029 2067 8999

Neu Swyddfa Llundain ar
020 7276 8934

Cymdeithas Gwerthu

Awtomatig

www.ava-vending.org
Automatic Vending Association,
1 Villiers Court
40 Upper Mulgrave Road
Cheam
Surrey
SM2 7AJ
Ffôn: 0208 661112

Cymdeithas Arlwywyr Awdurdodau Lleol (LACA)

www.laca.co.uk
Local Authority Caterers
Association
Bourne House
Horzell Park
Woking
Surrey GU21 4LY
Ffôn: 01438 766777
Cyswllt ar gyfer Cymru
Ffôn: 01443 735410

Cyngor Cenedlaethol y Cynhyrchwyr Llaeth

www.milk.co.uk
The Dairy Council
164 Shaftesbury Avenue
Llundain WC2H 8HL
Ffôn: 0207 3954030

Ymddiriedolaeth Addysg Iechyd

www.healthedtrust.com
Health Education Trust
18 High Street
Broom
Alcester
Warwickshire B50 4HJ



Atoddiad 4 Cyfanswm wythnosol

Cyfanswm wythnosol	Peiriant 1 wedi ei leoli yn _____ Net profit £ _____	Peiriant 2 wedi ei leoli yn _____ Net profit £ _____	Derbyniadau cryswth £ _____	Nodwch natur y cynnyrch os gwelwch yn dda Peiriant 1 _____ Cynhyrchion _____ £ _____
				Peiriant 2 _____ Cynhyrchion _____ £ _____
				Peiriant 3 _____ Cynhyrchion _____ £ _____